



検定満期の「水道メーター」交換のお知らせ

水道メーターは、計量法によって8年（検定満期）以内の交換が義務づけられていることから、上下水道課では、下記の対象メーターを期限前に新しいメーターと交換しますので、交換作業にご協力をお願いします。

●交換対象メーター

平成28年10月までの期限のもので、写真のようにシールで表示しています。
（シール内表示 ㊟ H28年10月）

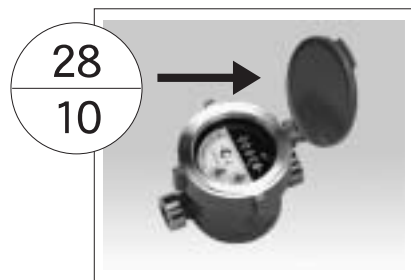
●交換時期

7月27日（月）～8月21日（金）

※立ち会いは必要ありません。留守の場合でも交換させていただきますので、あらかじめご了承ください。また、交換に伴いにごり水が出ますが、少しの間水を流していただければ解消しますのでご了承ください。

●交換費用 無料

●交換業者 伊勢野商店、(株)薄葉電機商会、岡田設備、スズヨシ設備、成光興業、(有)高橋電機工業、(株)円谷建業、(有)根本設備工業、福田設備工業、(株)平成工業、吉田設備、(有)渡邊電機



☎ 上下水道課 業務係 ☎（４４）５１５２

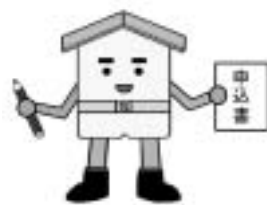


農業集落排水への接続のお願い

矢吹町の農業集落排水事業は、現在5地区（大和久・本村・三城目・寺内・松倉）を整備し供用を開始しており、約76%の世帯が利用しています。農業集落排水は、農業用水の水質保全、さらには農村の生活環境改善を目的とした小規模な下水道です。

地域全体の接続により、川や海がきれいになり、気持ちよい生活ができるようになります。そのために多くの皆さんの接続が必要です。住みやすい環境を作るために、接続のご協力をお願いします。

接続を希望される方、農業集落排水についてご不明な点がある方は、上下水道課までご連絡ください。



シュウハイマン

☎ 上下水道課 事業係 ☎（４４）５１５２

10月1日は国勢調査の調査日です！



クイズ 国勢調査が行われるのは、何年に1度？

- ①3年 ②5年 ③10年

答えは・・・②です。

国勢調査は、統計法（国の統計に関する基本的な法律）で、5年ごとに実施することが定められています。

「十年一昔」という言葉がありますが、世の中の変化をとらえるのに、5年というのは、ちょうど適当な期間ではないでしょうか。前回調査（平成22年）の頃は、カナダのバンクーバーで第21回冬季オリンピック、サッカーワールドカップ南アフリカ大会などの出来事がありました。

国勢調査の結果は、地方交付税の算定基準や福祉政策、生活環境整備、防災対策など、さまざまな施策の実施や計画の基になります。私たちの暮らしに密接にかかわってくる非常に大事な調査です。

住みよいまちづくりのために、よろしくをお願いします。

国勢調査 2015

平成27年10月1日

☎ 総務課 行政管理係 ☎（４２）２１１１

矢吹町内農産物等の放射性物質検査結果のお知らせ

矢吹町放射能測定センターで測定しました町内農産物と井戸水の放射性物質の検査結果は、次のとおりです。

測定は予約制となっておりますので、事前に申し込みをしてください。（☎29-8741）なお、測定できるものは一般流通物を除く、農産物・井戸水・農業用培土等で、測定には1kg、きのこに限り500gからの検体が必要です。

食品衛生法に規定する基準値	セシウム 134, 137 合計値	区分	平成24年4月～
		飲料水	10ベクレル
		一般食品	100ベクレル

今月の検査で、検出限界値を超える農作物等はありませんでした。

（検査日：平成27年5月2日～平成27年5月29日 総数：56件）

【野菜】ネギ、ソラマメ、ハウレンソウ、カラシナ、ズッキーニ、カブ、サヤエンドウ、ダイコン、コマツナ、レタス、サニーレタス、キャベツ、サンチュ

【その他】井戸水

☎ 産業振興課 農政係 ☎（４２）２１１５

～7月は愛の献血助け合い運動月間～

善意の40分が尊い命を救います！

皆さんからいただいた血液は、輸血を中心とした医療を支えています。血液はまだ人工的に造ることができず、さらに長い時間保存することもできません。輸血に必要な血液をいつまでも十分に確保しておくためには、絶えず誰かの血液が必要になります。

今、福島県の血液は大変不足しています。市町村ごとに目標数を掲げ、善意ある町民や企業の協力を呼びかけています。（毎月の献血車の運行状況は「広報やぶき」に掲載しています。）

平成27年度献血に協力いただける事業所・団体（順不同）	
エースパック福島矢吹工場	ライオンパッケージング(株)
(株)緑マーク福島工場	(株)天乃屋福島工場
(有)藤井製作所	※リオンドール矢吹店
昭和電器(株)矢吹事業所	※ビバホーム矢吹店
赤沢工業団地自治会	福島協栄(株)
(株)大和三光製作所	矢吹精密宝石(株)
(公財)会田病院	アネスト岩田(株)福島工場
ケミコン福島(株)	YAMAGATA JAPAN(株)福島本社
レンゴー(株)福島矢吹工場	福島県農業総合センター農業短期大学校
福島県立光南高等学校	矢吹・中畑・三神日赤奉仕団
※矢吹町役場	



※印のところで町民の皆さんも献血できますので、ぜひご協力をお願いします。



「あなたの善意で助かる命があります！」

☎ 保健福祉課 健康増進係 ☎（４４）２３００