

① 議会事務局 ☎0248-42-2118
 gikai@town.yabuki.fukushima.jp
 ■ 事務局（議会、監査）

① 産業振興課 ☎0248-42-2115
 sangyou@town.yabuki.fukushima.jp
 ■ 農政係（農業政策、農村振興、農業委員会）
 ■ 商工係（商工、中心市街地活性化、企業誘致）
 ■ まちPR係（観光、イベント、6次化、タウンセールス、情報発信）

② 教育振興課 ☎0248-44-4400
 kyouiku@town.yabuki.fukushima.jp
 ■ 学校教育係（教育委員会、教育課程）
 ■ 生涯学習係（文化・スポーツ、文化財、芸術）
 ■ 施設整備係（施設改修、施設管理）
中央公民館 ☎0248-42-2829
 kouminkan@town.yabuki.fukushima.jp

③ 企画総務課 ☎0248-42-2111(代)
 kikakusoumu@town.yabuki.fukushima.jp
 ■ 企画調整係（政策調整、総合計画、秘書、広報広聴、高度情報、危機管理）
 ■ 財務係（財政、契約、財産管理、庁舎管理）
 ■ 総務係（人事、給与、政策法務、選挙、人材育成）

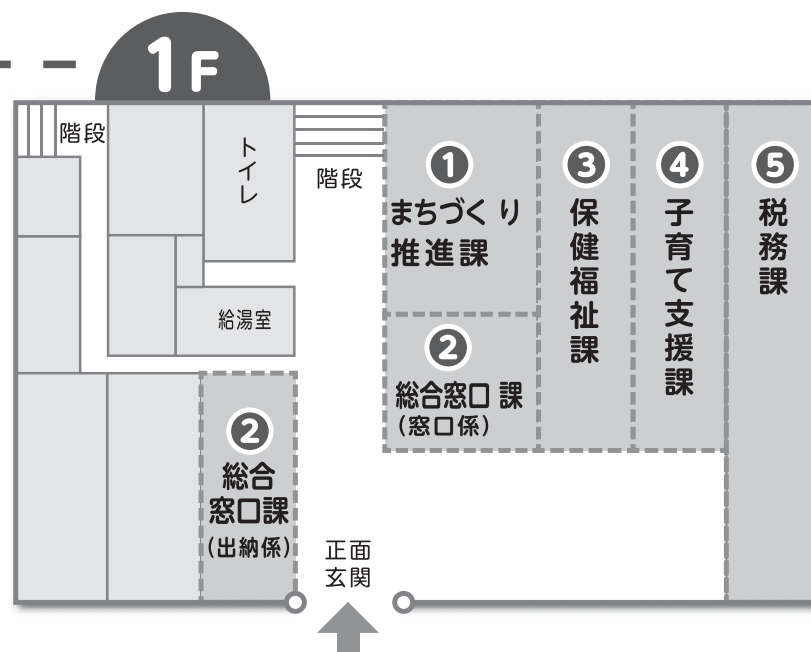
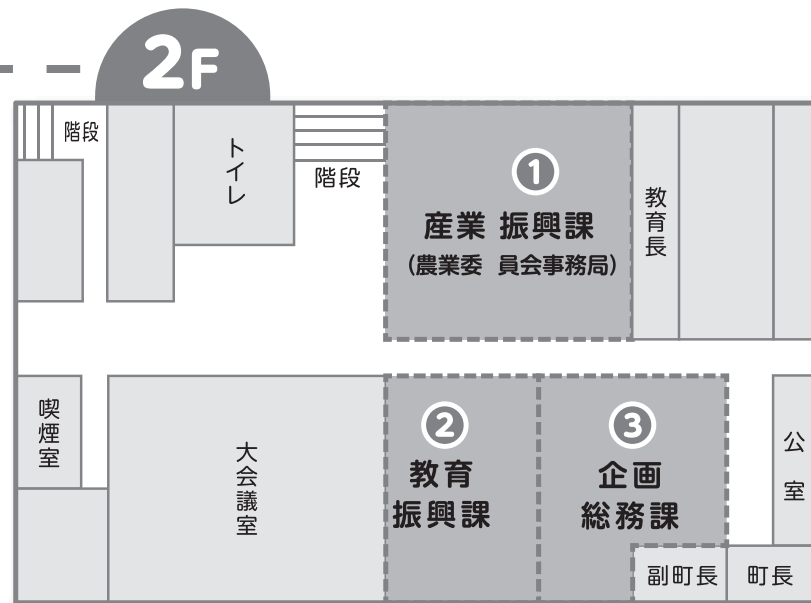
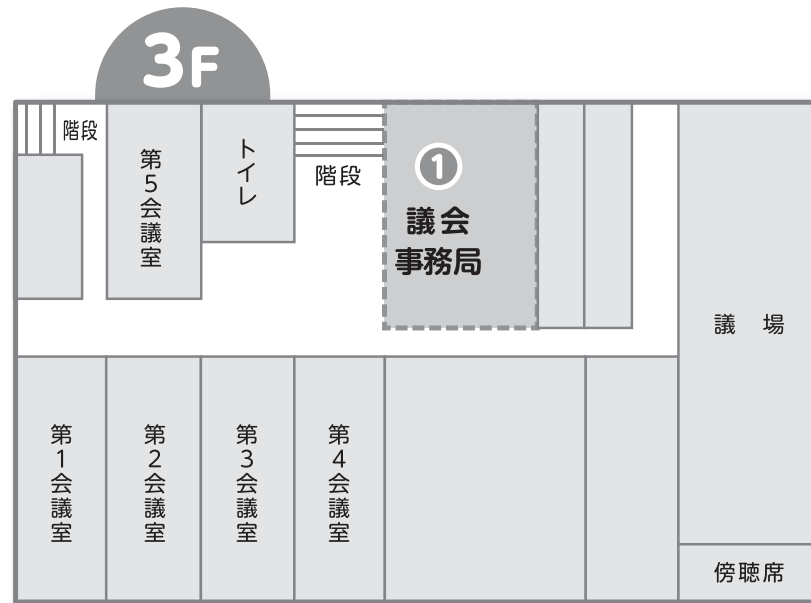
① まちづくり推進課 ☎0248-42-2112
 machizukuri@town.yabuki.fukushima.jp
 ■ 協働推進係（行政区・まちづくり団体支援、協働、地域間交流総括、統計）
 ■ 生活安全係（消防、防災、交通・防犯、消費者行政）
 ■ 環境衛生係（環境衛生、墓地管理、放射能除染）

② 総合窓口課 ☎0248-42-2114
 madoguchi@town.yabuki.fukushima.jp
 ■ 窓口係（住民異動・戸籍関係及び証明、印鑑証明、総合案内）
 ■ 出納係（会計管理、出納）

③ 保健福祉課 ☎0248-44-2300
 hoken@town.yabuki.fukushima.jp
 ■ 健康増進係（健康管理、母子保健）
 ■ 国保年金係（国保資格、後期高齢者資格、国民年金）
 ■ 福祉介護係（障がい者福祉、生活保護、介護保険資格、介護予防）

④ 子育て支援課 ☎0248-42-2230
 kosodate@town.yabuki.fukushima.jp
 ■ 子育て支援係（児童手当、乳幼児医療、子育て支援、少子化対策）
 ■ 幼稚園保育園係（幼稚園、保育園、認定子ども園、児童クラブ、預かり保育）

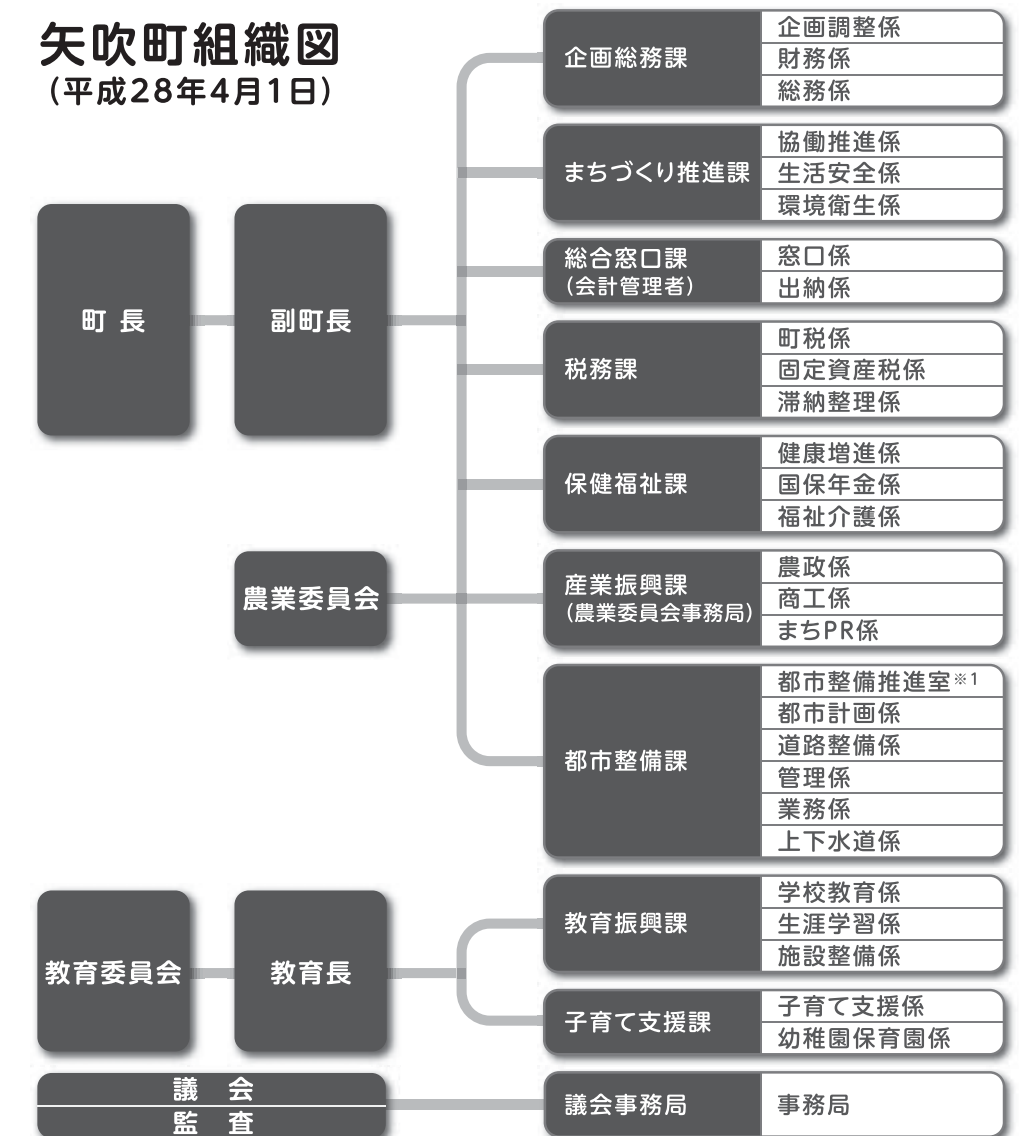
⑤ 税務課 ☎0248-42-2113
 zeimu@town.yabuki.fukushima.jp
 ■ 町税係（町民税、国保税、軽自動車税、法人町民税、後期高齢・介護保険料）
 ■ 固定資産税係（固定資産税）
 ■ 滞納整理係（税・料等の過年度債権の滞納整理、滞納処分）



平成28年 4月1日から 役場組織が変わります!

町では、平成28年度から新たに始まる町の最上位計画「第6次矢吹町まちづくり総合計画」を策定しました。本計画の目標達成に向けた各種政策・施策・事務事業の効果・効率的な実施と、町民の皆さんにとって便利でわかりやすい組織を目指し、平成28年4月1日から下記のとおり組織が変更となります。

矢吹町組織図 (平成28年4月1日)



*1 都市整備推進室は都市計画係兼務

