

- 矢吹町では、現在ふくしま森林再生事業等の各種森林整備を進めている。
- 令和3年度においては、森林経営管理制度の意向調査対象林分の把握のため、ふくしま森林再生事業等により実施した既存事業の施業履歴等を図面化し、意向調査を実施するための対象森林を抽出した。
- 令和4年度においては、令和5年度以降の各種森林整備事業計画を定めて、意向調査対象森林の抽出と森林環境譲与税を活用した令和5年度以降の森林整備に向けた準備を進める。

## □ 事業内容

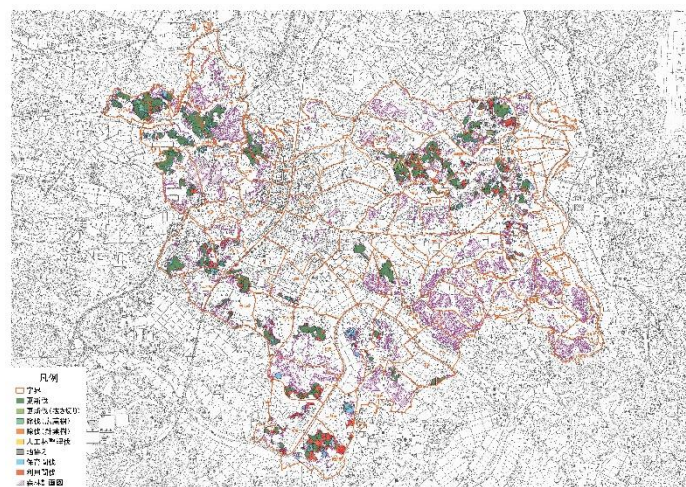
### 1 森林整備

- ・ 森林整備を行うための意向調査資料の作成。

【事業費】1,265千円（うち譲与税1,265千円）

【実績】意向調査対象森林の把握を行うため、過去10年間の各種森林整備事業や伐採届出等の施業地を委託事業により図面化し、前歴事業との区分分けを行った。

令和4年度は、森林環境譲与税を活用した森林整備等を推進するため、抽出した対象森林の意向調査を行い、区域の森林整備の進め方や地区別優先順位の決定を行う。



（事業1：意向調査対象森林の把握）

## □ 事業内容

### 2 基金積立

- ・ 森林環境譲与税を基金へ積み立てた。

【事業費】1,529円（うち譲与税1,529千円）

【実績】事業1の残額を令和5年度以降の森林整備に活用するため、基金へ積み立てた。

## □ 基礎データ

①令和3年度譲与税額	2,794千円
②私有林人工林面積（※1）	181ha
③林野率（※2）	16.6%
④人口（※3）	17,370人
⑤林業就業者数（※4）	16人

※1：「森林資源現況調査（林野庁、H29.3.31現在）」より、

※2：「2015農林業センサス」より、※3、4：「H27年国勢調査」より