

## 国民年金の第一号被保険者の皆様へ

国民年金基金は、自営業、農業などの国民年金の第一号被保険者の方々が加入できる「国民年金法」で定められた公的な年金制度です。

- ◆ 国民年金に加入している20歳以上60歳未満の方が加入できます。
- ◆ 毎月の掛金は加入時の年齢で異なり、受け取る年金額は加入口数によって自由に設計できます。
- ◆ 平成21年4月から、掛金が小口化され加入しやすくなりました。
- ◆ 掛金は全額社会保険料控除、受け取る年金は公的年金等控除の対象になり、税制面で優遇されます。

☎ 福島県国民年金基金 フリーダイヤル ☎ 0120(65)4192  
〒960-8043 福島市中町1番19号中町ビル5F

## 検定満期の「水道メーター」交換のお知らせ

水道メーターは、計量法によって8年（検定満期）ごとの交換が義務づけられています。上下水道課では、下記の対象メーターを期限前に新しいメーターと交換しますので、交換作業にご協力をお願いします。

### ●交換対象メーター

平成24年11月までの期限のもので、写真のようにシールで表示しています。  
(シール内表示 H24年11月)

### ●交換時期

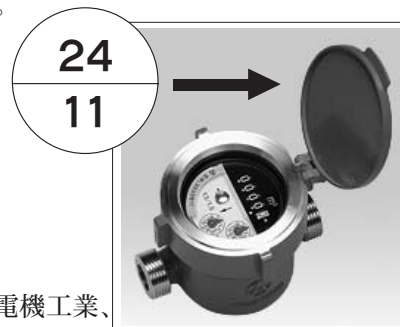
11月26日(月)～12月10日(月)

※立ち会いは必要ありません。留守の場合でも交換させていただきますのであらかじめご了承ください。

### ●交換費用 無料

### ●交換業者

伊勢野商店、薄葉電機商会(株)、岡田設備、スズヨシ設備、成光興業、高橋電機工業、円谷建業(株)、(有)根本設備工業、福田設備、吉田設備、(株)渡邊電機



☎ 上下水道課 業務係 ☎ (44)5152

## 農地パトロール（利用状況調査）を実施しました！

矢吹町農業委員会では、9月～10月を農地パトロール月間として、農地パトロール（利用状況調査）を実施しました。

この調査は、改正農地法の規定に基づくもので、農業委員会では、毎年1回、その区域内にある農地の利用の状況や違反転用について調査を行っています。

調査を行う中で、保全管理等が必要なものについては農業委員による是正指導が行われるほか、遊休農地の解消についても取組を行っています。

農地パトロール



遊休農地（解消後）大豆畑



☎ 産業振興課 農業委員会事務局 ☎ (42)2115

# 私のひと言



矢吹町長  
野崎吉郎

「若い「やぶきじ」の諸君へ」

先日、半年振りに今年4月に役場に入職した職員の前で話しをする機会を得た。庁舎内で時々姿を拝見させては頂いているが、一人々の顔を直視しながら話しをする機会がなかっただけに、貴重な、また、嬉しさを実感できた一時でもあった。時の経過も手伝ってか、表情、特に目付きが一段と鋭く、輝いて見えた。いい顔になってきた。素直な感想だ。話しをする私も緊張する。無限の可能性を秘めた若い「やぶきじ」に話しをした内容をこの誌面を借りていくつか書いてみたい。

今の職場を天職に、皆さんは、数多くの職業から役場という職場を選んだ。自分の人生、自分の生き方の針路に舵を切った今、当初抱いたイメージ通りの職場とはいかないと感じた方もいるかと思う。しかし、最初から天職などある筈もなく、要は、自分がその職場に何を求め、人生を生き抜いていくのが大切なのであり、突き詰めれば、今の仕事にただ只管に打ち込み、今を一生懸命に生きることとに尽きる。そうすることにより、自ずと「自分はこのために働いているんだ」と自覚出来、満足する。結果、「住民よし」「町よし」「自分よし」の「三方よし」が形づくられ、天職を体現出来ると話させて頂いた。

自分に正しく失敗を恐れない・隠さない。仕事に失敗はつきもの。まして

入職したばかり。失敗を恐れず積極果敢に何事にも挑戦することが大事だ。間違っても失敗の責任を他人に転嫁したり、またその原因を「運が悪かった」などと片付けてはいけない。「私は何でツイてないんだろう」「何をやってもうまくいかない」と考えがちだが、失敗の原因を運に求めて、自己を振り返ることを怠るなど、仕事が出来なくなり、いけないといった、その結果に至る原因は、必ず自分の内なるものに存在していることに目を向けるべきだ。自分の失敗の原因を探り、何がいけなかったかを反省する。しかも、その失敗を隠さない。正直に包み隠さず、速やかに上司に明らかにする。ともすれば、人は失敗を隠したがらる。時が解決してくれるなどと思つたら大間違い。長期化により事態はますます悪化する。このような気持ちは分らないわけではない。自分に能力がないと思われ、ダメな奴と烙印を押される、人から嫌われる、仲間はずれにされる等々、そうした恐れを感じること事実だからだ。

しかし、自分に正しく、正直であることを第一と心懸け、勇気をもって報告すべきだ。トラブルもクレームも同様だ。素早く善処するために、とにかく行動すること。失敗もトラブル・クレームも、うまく対処出来れば、それは自分を磨くチャンスとなる。そうなれば言うことなし。

体に感謝。最近の気懸りは、体調を崩す職員が目につくこと。いい仕事は健康な体から生まれる。少しでも体の不調を感じたら、ヘルスチェックを受けること。ストレスも知らず知らず心と体を蝕んでいく。体を労り、今、健康で仕事が出来ることが感謝して欲しい。

平成24年10月9日の講話より

## 全国一斉秋の火災予防運動

11月9日～15日  
まで実施されます

防火標語「消すまでは 出ない行かない 離れない」

◎ 家庭や職場のストーブやコンロなどは、燃えやすい物から離して、常に整理整頓に心掛けてください。



たき火はダメ!!



ストーブに注意して!!



天ぷら鍋のかけ忘れ!!

### ◎ 住宅用火災警報器

火事は決して他人事ではなく、どこの家庭にでも起こることです。万が一の時でも住宅用火災警報器があれば、いち早く火災を知らせて大切な命を守ります。

設置されていない住宅は、早く設置しましょう。



とても大切な  
ものですよ!

問 矢吹消防署 ☎ (42) 3762