

福祉・健康	28	障害者・福祉制度について	3障害（身体・知的・精神）やそれぞれの福祉制度について	保健福祉課
	29	生活習慣病を予防するために	メタボリックシンドローム（内臓脂肪症候群）・高血圧・糖尿病などの原因と予防について	保健福祉課
	30	介護保険制度について	介護保険制度（介護保険制度のしくみ、申請からサービスを受けるまで等）について	保健福祉課
教育	31	児童クラブについて	施設の紹介や放課後児童対策の状況など	学校教育課
	32	不登校児童・生徒への取組み	不登校児童・生徒の状況と学校・教育委員会の相談体制と支援策など	学校教育課

「職員がまちに出向きます事業」については、矢吹町ホームページ（まちづくり <http://www.town.yabuki.fukushima.jp/view.rbz?cd=3621>）でもご覧いただけます。申込書のダウンロードもできますので、ぜひご利用ください。



☎ 企画経営課 政策調整係 ☎（４２）２１１２

「矢吹町ボランティアセンター」からのお知らせ ～平成25年度ボランティア養成講座～

一人ひとりが、暮らしやすいまちづくりのために 「認知症サポーター養成講座」

「認知症サポーター」とは、認知症について正しい知識をもち、認知症の人や家族を応援し、誰もが暮らしやすい地域をつくっていくボランティアです。

今後、高齢化が進むにつれて、認知症の方の増加が見込まれています。

たとえば、友人や家族が認知症になった場合、ご本人やその家族にどのような声掛けや接し方をすれば手助けになるのか、自分のできる範囲で温かく見守り支えていくにはどうしたらよいか？を一緒に学び、認知症になっても安心して暮らしていくことのできる地域をみんなでつくっていきましょう。



【日時】 平成26年2月3日（月） 午前10時～11時30分

【会場】 矢吹町保健福祉センター 集団指導室

【講師】 認知症キャラバンメイト 星恵美子保健師・石川徳子看護師

【内容】 第一部 「認知症を理解する」
第二部 「認知症サポーターとは」

【定員】 70名 ※どなたでも受講できます。

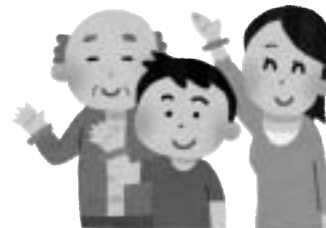
【受講料】 無料！ 受講者にオレンジリング贈呈

【申込期間】 平成26年1月6日（月）～1月24日（金）

【申込方法】 ボランティアセンター（矢吹町社会福祉協議会）☎0248-44-5210 まで電話、または直接お申込みください。



認知症を支援する「目印」



ご利用ください「職員がまちに出向きます事業」の講座について

町職員が講師となって皆さんのところに出向き、事業の計画や仕事の内容をお話しします。地域やグループの皆さんに町政への理解を深めていただくために、お気軽にご利用ください。

■対象 町内に住んでいるか、町内に通勤・通学している10人以上の団体・グループです。

■時間 原則として、平日は午前10時～午後9時（休日は午後5時まで）の間の2時間以内です。

■会場 町内に限ります。会場は申込者のご用意ください。

■費用 職員の派遣と資料作成経費は、町が負担します。会場費などは申込者の負担となります。

■申込 開催予定日の20日前までに、企画経営課へご連絡ください。

日程の調整をさせていただく場合があります。

※メニューにないものでもご要望におこたえできる場合がありますので、お問い合わせください。

～講座テーマ一覧表～

分類	No.	講座テーマ	内 容	担当課
まちづくりの仕組み	1	矢吹町まちづくり総合計画について	総合計画の概要等	企画経営課
	2	矢吹町の財政状況	地方財政とその枠組み、財政状況、中期財政展望と課題等	企画経営課
	3	ボランティア活動について	矢吹町ボランティア活動推進基本方針等	企画経営課
	4	協働のまちづくりについて	協働のまちづくり推進ビジョン等	企画経営課
	5	町税の概要	町税全般について	税 務 課
	6	行政区への各種補助事業について	行政区支援事業等	総 務 課
	7	議会の仕組み	議会の役割、構成、議会の進め方、傍聴の手続き等	議会事務局
産業・経済	8	中小企業の融資制度	融資制度のあらましと活用方法	産業振興課
	9	矢吹町の観光ガイド	観光のポイント	産業振興課
	10	矢吹町の取組む「地産地消」	地産地消にむけた取組みについて	産業振興課
	11	矢吹町の農業について	農業の実態、農業振興への取組み、これからの地域農業	産業振興課
	12	農業委員会の役割	農業委員会の役割について	産業振興課
自然文化	13	矢吹町の文化財	文化財の紹介と保護、保存の取組みについて	生涯学習課
	14	花いっぱい事業について	各種団体の取組みについて	都市建設課
生活環境	15	都市計画によるまちづくり	都市計画制度（地区計画、用途地域など）を利用したまちづくりについて	都市建設課
	16	矢吹町の道づくり	道路行政について、幹線道路、生活道路の整備について	都市建設課
	17	我が家の耐震診断と耐震補強	住宅等の耐震診断と耐震補強について	都市建設課
	18	快適な水環境で暮らす！（水道・公共下水道のしくみと管理について）	水道のしくみと必要性、維持管理について公共下水道のしくみと必要性、環境に与える影響、接続促進、維持管理について	上下水道課
	19	快適な水環境で暮らす！（水道・農業集落排水のしくみと管理について）	水道のしくみと必要性、維持管理について農業集落排水のしくみと必要性、環境に与える影響、接続促進、維持管理について	上下水道課
	20	快適な水環境で暮らす！（水道・合併浄化槽のしくみと管理について）	水道のしくみと必要性、維持管理について合併浄化槽のしくみと必要性、環境に与える影響、整備促進、維持管理について	上下水道課
	21	スイセンジャーと下水道を学ぼう！	下水道のしくみと必要性について、スイセンジャーのキャラクターを活用し、幼児・子どもを中心に講座を行う。	上下水道課
	22	交通安全教室	交通事故の発生状況や事例の説明、交通事故を防ぐ心がけなど	町民生活課
	23	生活安全教室	振込め詐欺の被害防止、その他防犯対策についての解説など	町民生活課
	24	ごみはどうやって出すの	ゴミの出し方、分別の方法、リサイクルについて	町民生活課
25	矢吹町の防災対策	町の防災対策、普段からの備えについて	町民生活課	
26	火災予防について	火災が起きる原因、日ごろからの注意、火が出たときの行動など	町民生活課	
27	矢吹町の消防団活動について	個性ある消防団活動の紹介、日ごろの活動について	町民生活課	