

矢吹町飼い犬・飼い猫不妊去勢手術費の一部を助成します

飼育される見込みのない犬・猫を増やさないために、飼い犬、若しくは、飼い猫における不妊手術、または、去勢手術費用の一部を町が助成します。

助成対象者

- 1、矢吹町に住所を有する方。
- 2、犬または猫が矢吹町の所在で生後90日を経過していること。
- 3、法的診療施設の開設届をしている動物病院で手術を受けること。
- 4、町税等に滞納のない方。
- 5、飼い犬にあっては、登録を受け予防接種を受けていること。



助成額

犬	オスの去勢手術	2,000円
	メスの不妊手術	5,000円
猫	オスの去勢手術	2,000円
	メスの不妊手術	5,000円



☎ まちづくり推進課 環境衛生係 ☎ (42) 2112

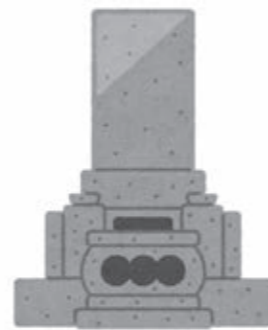
西山墓園墓地貸付募集について

町では、今年度新たに墓地を整備しました。現在、下記のとおり墓地の貸付を募集していますので、お知らせします。

- 1、**申込資格** ①矢吹町に住所を有する方
②矢吹町に本籍を有する方
- 2、**申込方法** 受付に備え付けの「申請書」に必要事項を記入し押印し提出してください。
- 3、**申込受付場所** 役場1階 まちづくり推進課
- 4、**受付時間** 午前8時30分～午後5時15分
- 5、**貸付料金** ①矢吹町に住所を有する方 300,000円
②矢吹町に本籍を有する方 450,000円

*貸付料金は、受付後、町から送付された納付書で、一括で納付することになります。

☎ まちづくり推進課 環境衛生係 ☎ (42) 2112



「太陽光発電システム」設置費用の一部を補助します

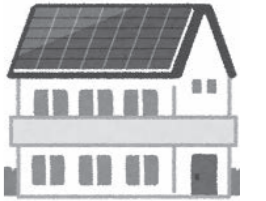
地球環境にやさしいエネルギーの導入を促進するため、住宅用発電システムを設置した方に設置費用の一部を補助します。

補助対象者

- 1、矢吹町に自ら居住しているまたは居住しようとする方で、その住宅に住宅用太陽光発電システムを設置された方。
- 2、町税等を滞納していない方。
- 3、過去に、この補助金を受けたことがない方。
- 4、電力会社と太陽光発電の受給契約を締結した方。

補助対象システム

- 1、住宅用であるもの。
- 2、太陽電池の最大出力が10kw未満の太陽光発電システムであるもの。
- 3、未使用であるもの。



補助金の額

- 1、上限12万円（システムの公称最大1kw当たり3万円で4kwまで）

☎ まちづくり推進課 環境衛生係 ☎ (42) 2112

「家庭用生ゴミ処理機」購入費用の一部を補助します

家庭から出される生ゴミの減量とリサイクルの意識向上を目的とし、電気式生ゴミ処理機の購入費用の一部を補助します。

補助対象者

- 1、矢吹町に住所を有し、かつ居住していること。
- 2、適切に処理機を管理できること。
- 3、町税等滞納していない方。



対象となる処理機

- 1、電気式のもので、生ゴミを乾燥・分解により減量し、堆肥化して活用できる処理機であること。

補助金の額

- 1、機械本体価格の2分の1以内の額で、25,000円を限度とします。

☎ まちづくり推進課 環境衛生係 ☎ (42) 2112

「資源回収団体奨励金交付金事業」

廃棄物の資源回収を実施する団体に対し、奨励金を交付することにより、廃棄物の再利用を促進し、その減量化及び廃棄物の延命化を図ることを目的としています。

交付対象者

行政区、子ども会育成会、青年会、婦人会、老人会、PTA、スポーツ少年団、ボランティア団体等です。多くの子ども会育成会やスポーツ少年団の活動費として活用しています。

奨励金 回収量1kgにつき、5円を乗じて得た額になります。

対象となる資源物 缶類・ビン類・ダンボール・新聞・雑誌

☎ まちづくり推進課 環境衛生係 ☎ (42) 2112

JA組合員のみなさんへ
 齋場選びは信頼・安心・いつも身近なJAで
JA 齋苑やすらぎの杜
 年中無休・24時間受付
 矢吹 齋場 TEL. 0248-42-2221
 〒969-0213 福島県西白河郡矢吹町本町283

●贈り物・御祝・仏事ならシャディサラダ館矢吹店
 ●学校に必要な物なら〔文具・学校指定用品・運動ジャージ〕
 ●29年度矢吹中学校入学生生服早期予約受付中〔特典あり〕
ファミリータウン きたむら
 矢吹町中町242 TEL 42-2277 FAX 44-2965
 寝具・カーテン・介護用品のことならファミリータウンきたむら2F
きたむら寝具・インテリア・介護館