

取組内容

都市OS（地域データ連携基盤）によるスマートシティの推進

国のデジタル田園都市国家構想に基づき、都市や地域のデータを収集し、統合・分析・可視化する都市OSを導入します。これにより、データに基づいた意思決定、住民サービスの創造や効率的な都市運営を図り、**人にやさしいまちづくりに向けたスマートシティの推進**に取り組めます。

産・官・学のコンソーシアムによる共助型社会の実現

子どもたちの可能性を広げる住民サービスを提供し、地域課題の解決と地域幸福度（Well-being）の向上を目指します。産業界、行政、大学が協力するコンソーシアム体制のもと、都市OSと連携した3つのデジタルサービスを提供し、共助型社会の実現に向けてデジタル技術を活用した取り組みを進めます。

< 推進体制 >

データ連携基盤を活用した「ライフログモデルによる共助型社会」の創出プロジェクトコンソーシアム

（構成予定メンバー）

産：三菱商事株式会社、一般社団法人Smart Citizen Hub

官：福島県矢吹町、東京都狛江市

学：成城大学

同規模自治体と協力した広域連携

東京都狛江市と共同で都市OSの導入やサービスの共有を行い、効果的な取り組みを実現しながらコストを軽減します。都道府県を跨いだ連携事例はまだ少ないことから、今後はこの取り組みが全国的な取り組みの一助となるように努力します。

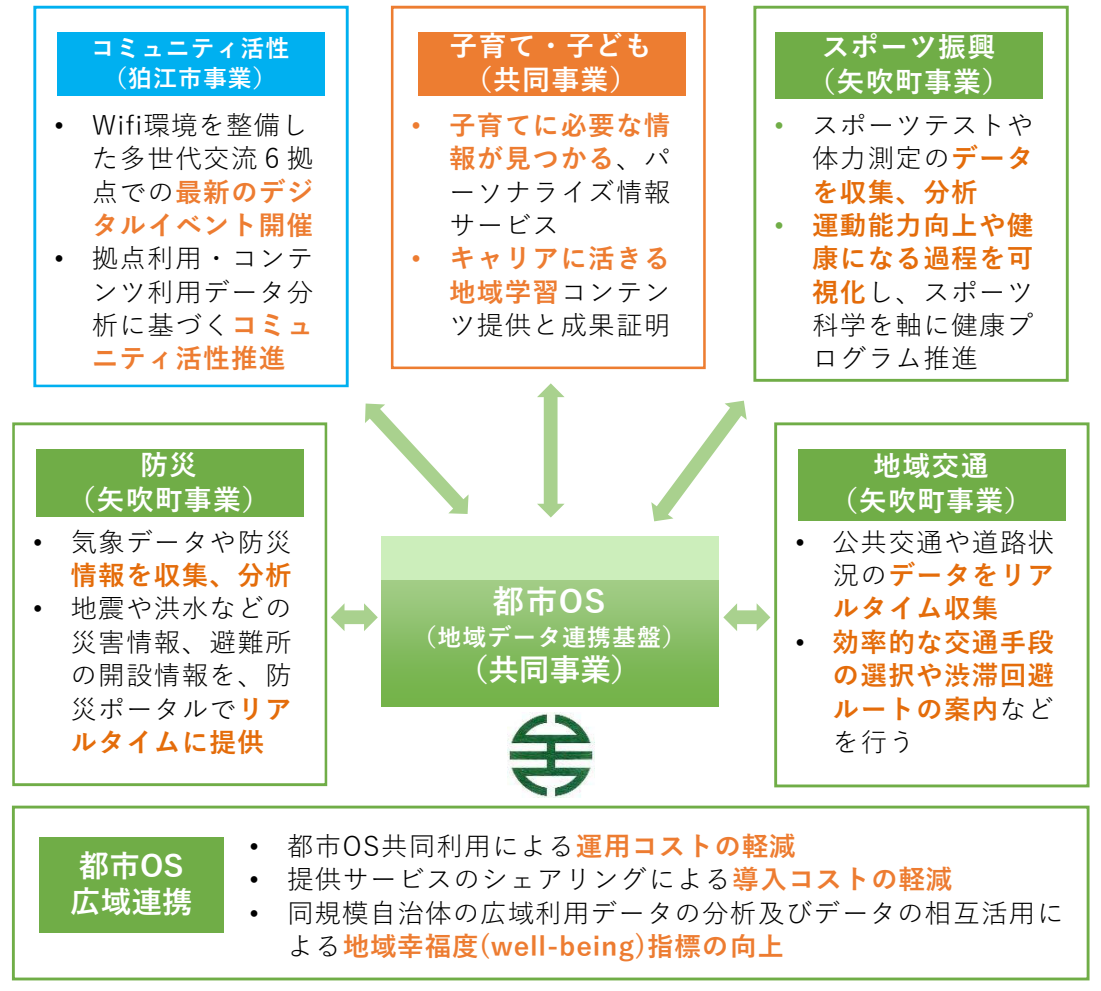
デジタル田園都市国家構想交付金の申請内容の概要は、デジタル庁ホームページ「（令和4年度第2次補正予算）デジタル田園都市国家構想交付金（デジタル実装タイプTYPE2/3/マイナンバーカード横展開事例創出型）活用事例について」

（URL）https://www.digital.go.jp/policies/digital_garden_city_nation/

ページ内リンク「デジタル田園都市国家構想交付金デジタル実装タイプ（TYPE2/3）の活用事例（PDF/20,400KB）」66~70Pを参照ください。

今後の都市OS活用領域

今年度は、都市OSと連携した「子育て・子ども」領域（オレンジ色枠）のサービスを提供し、さらに「スポーツ振興」「防災」「地域交通」領域（緑色枠）のサービス展開に取り組めます。



【問い合わせ】 矢吹町 企画・デジタル推進課 デジタル推進係
TEL: 0248(21)9110

区分	用語	意味
カ行	コンソーシアム	複数の企業や団体、官公庁などが共通の目的を達成するために協力し、集まって結成される共同体。
	コンテンツ	情報の中身や内容。
サ行	シェアリング	他の人とモノや場所、時間、経験などを分け合ったり貸し借りすることであり、インターネットの普及により世界中で簡単に行うことができるようになっている。
	スマートシティ	情報通信の技術を活用して、住民・環境・交通・エネルギー・インフラなどから集めたデータを処理・分析することで、エネルギーや資源を節約しつつ効率的な行政運営ができ、例えば交通や公共施設等の利便性が向上し、住民の生活の質が向上する都市。
	成果証明	情報通信の技術を活用して、ある事柄や成果を電子的に、確かなものとして証明するしくみ。ある事柄や成果について、その情報をブロックチェーンで管理する。一度記録されたデータは、改ざんされることなく記録される。このため、本物か偽物か、いわゆる真贋の証明が電子的に、確実にできる。
タ行	地域幸福度（Well-being）指標	ある地域や都市の住民が、幸福感や生活の質をどのように感じているかを評価する指標。
	都市OS（地域データ連携基盤）	異なる環境の自治体同士のデータやサービスが、共通の通信規則で自在に連携でき、機能の発展が容易に行える、スマートシティ実現に欠かせないしくみ。
	デジタルイベント	当事業において、自らの興味関心に合わせた学習や、仮想空間を舞台に絵画等を制作する創造的な学習などを、現実と仮想の両方の環境で行うことで、子どもと多世代の方々の交流を図りつつ、子どもの主体的な社会参加や学びの機会の提供をねらいとするイベント。
	デジタルコモンズ	デジタル時代の新たなコミュニティ。デジタルの力で有形・無形の資産を可視化し、資源や知識、サービス、コンテンツ、体験などを「共有財」として集約して、付加価値を創出する。
	デジタルサービス	当事業における「地域コミュニケーションプラットフォーム」「地域デジタルコモンズサービス」「多世代交流拠点サービス」を指す。
ハ行	パーソナライズ情報サービス	インターネットなどで、自分にあった情報が提供されるサービス。例えば、お気に入りの飲食店を探しているときに、ホームページ側が、過去に見たり購入した商品や興味のあるジャンルに基づいて、自分にぴったりの飲食店を紹介してくれる。
	プラットフォーム	ある装置やソフトウェアを動作させるのに必要な基盤となる機器やソフトウェア、ネットサービス、あるいはそれらの組み合わせ（動作環境）のこと。
	ブロックチェーン	暗号技術によって取引履歴を一本の鎖のようにつなぎ、データを正確に維持する技術。
ラ行	ライフログ	人間の生活や活動、行動などをデジタルデータとして記録する技術、あるいは記録自体のこと。
	リスキリング	スキルや知識を再習得すること。スキルを付け直す、学び直すこと。