

【福島県矢吹町】定住化促進住宅の利活用に向けたサウンディング型市場調査実施要領

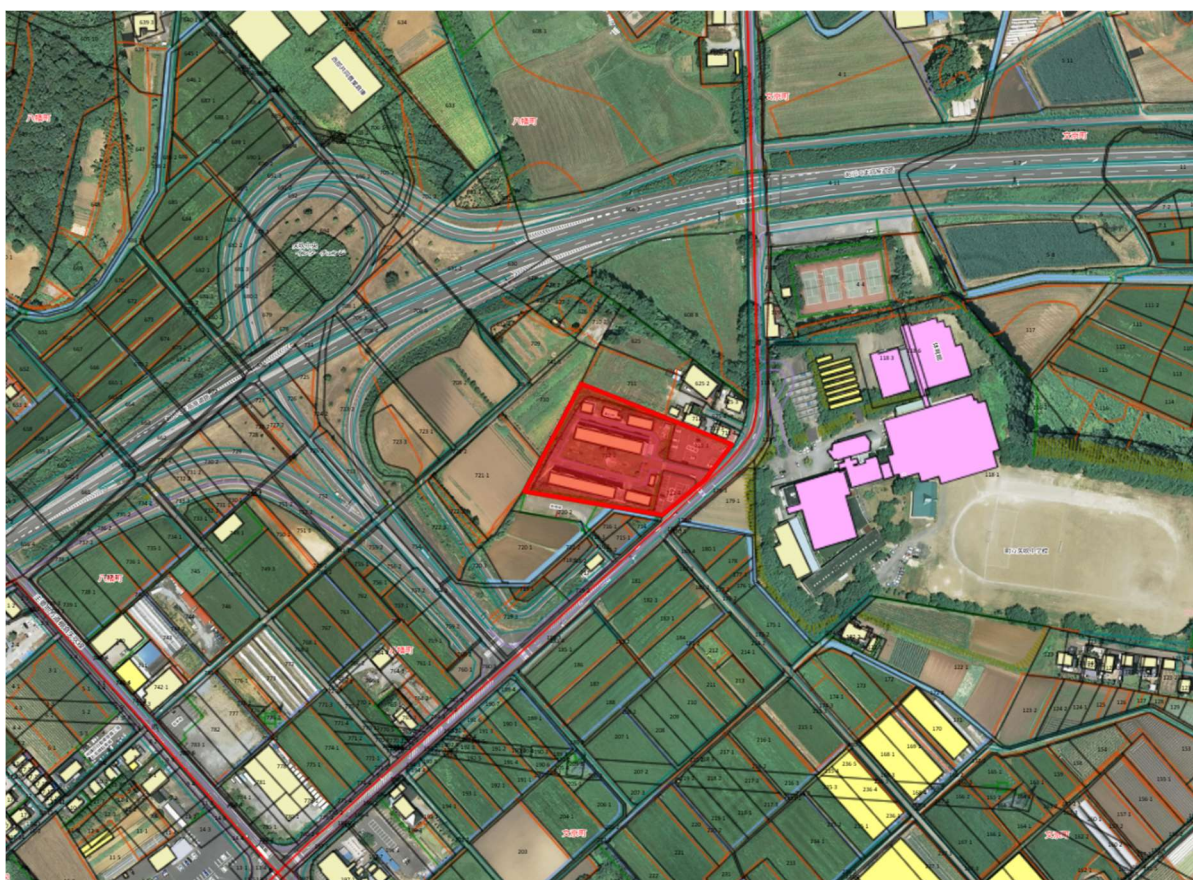
物件調書

所在地	矢吹町八幡町 712-1、712-2、712-3、712-4		
土地の状況	集合住宅、駐車場		
登記地目	712-1 雑種地 712-2 宅地 712-3 雑種地 712-4 雑種地	現況地目	712-1 雑種地 712-2 宅地 712-3 雑種地 712-4 雑種地
登記地積	712-1 782 ㎡ 712-2 6,122.82 ㎡ 712-3 1,015 ㎡ 712-4 574 ㎡ 合計 8,493.82 ㎡	現況地積	712-1 782 ㎡ 712-2 6,122.82 ㎡ 712-3 1,015 ㎡ 712-4 574 ㎡ 合計 8,493.82 ㎡
都市計画法等 による制限	用途地域	指定なし	
	指定容積率	200%	
	指定建ぺい率	60%	
接道状況	路線名	町道松倉大池線（Ⅰ-5）	
	最小車道幅員	5.5m	
近隣施設情報 備考	矢吹中学校	物件の南 約 0.2km	
	コンビニ	物件の南西 約 0.6km	
	スーパー	物件の北西 約 1.4km	
	矢吹町役場	物件の北 約 1.6km	
	中央幼稚園	物件の北西 約 1.9km	
	善郷小学校	物件の北 約 2.6km	

1号棟 及び 2号棟	構造	鉄筋コンクリート造 5階建（エレベーター無し）
	戸当り 床面積	53.00 m ²
	間取り等	全室 3DK
	建築年	平成元年
	付属施設	児童遊具、集会所、ポンプ室、ボンベ室、駐輪場

駐車場	69台（契約数 24台）
-----	--------------

【位置図】



【現況写真】

