

# 矢吹町 ネーミングライツ事業 対象施設個別調書



令和7年12月  
矢吹町総務課

# ネーミングライツ（公募型） 対象施設一覧

	施設名	ページ数
1	矢吹町複合施設KOKOTTO	2
2	矢吹町文化センター	3
3	矢吹球場	4
4	大池公園	5
5	中町ポケットパーク	6
6	中畑公園	7
7	小池公園	7
8	大林公園	8
9	新町公園	8
10	ひまわり公園	9
11	小松公園	9
12	神田公園	10
13	四季彩通り	10

所在地	福島県西白河郡矢吹町本町165	最低希望 契約価格	100万円/年 以上
管理	町	町担当課	生涯学習課
供用開始	令和2年	延床面積	3,004㎡
利用状況	【利用者数】 令和4年度：81,091人、令和5年度：125,496人、令和6年度：120,427人 【令和6年度イベント開催状況】 矢吹SDGsフェス、BONDSCUP3×3バスケットボール大会、 矢吹ストリート陸上、デジタルアートフェスinYABUKI		
アピール ポイント	「公民館」「図書館」「観光交流」「子育て支援」の4つの機能が融合した施設。 あらゆる人に開かれた“広場”のような場所として、乳児からシニア世代まで、誰でも利用することができるため、町内外問わず、幅広い年代の方に利用されており、比較的シニア世代の利用が多い。また、駐車場は国道4号、施設は北町新町線（奥州街道）の交通量が多い道路に面しており、高いPR効果が見込まれる。		
愛称の条件	愛称に「KOKOTTO」を含むこと。	命名権以外の 特典	PRコーナーの設置
愛称の 掲出箇所	施設東西駐車場各1か所、ほか要相談		
施設位置図 (Googleマップ)	<a href="https://maps.app.goo.gl/rzTqMaJeQxzcvQCMA">https://maps.app.goo.gl/rzTqMaJeQxzcvQCMA</a>		
アクセス	JR東北本線矢吹駅から徒歩で約5分 東北自動車道矢吹インターチェンジから車で約5分		
隣接施設等	大正ロマンの館、国道4号、町道北町新町線		
備考	【町HP（施設案内）URL】 <a href="https://www.town.yabuki.fukushima.jp/page/page004817.html">https://www.town.yabuki.fukushima.jp/page/page004817.html</a>		


 ▲施設外観  
(東側駐車場)


▲図書館


 ◀未来くる  
ステーション



所在地	福島県西白河郡矢吹町一本木101-11	最低希望 契約価格	50万円/年 以上
管理	町	町担当課	生涯学習課
供用開始	平成5年	延床面積	3,427㎡
利用状況	<b>【利用者数】</b> 令和4年度：12,861人、令和5年度：16,534人、R6：18,026人 <b>【令和6年度イベント開催状況】</b> 芸術鑑賞教室（町内幼稚園・保育園・小学校の園児、児童対象） 民謡ユニットNeoballad「FOLK'N' ROLL JAPAN」矢吹町公演、貸館による 各種イベント		
アピール ポイント	約800人を収容できる大ホールと約150人を収容できる小ホールを有する施設で、コンサート等のイベントや会議等に利用されている。町民に限らず、文化センターを有しない近隣町村からも多く利用されている。また、交通量の多い県道矢吹小野線に面しており、加えて、駐車場は役場庁舎と保健福祉センターに隣接しているため、利用者以外への高いPR効果も見込まれる。		
愛称の条件	愛称に「矢吹」及び「文化センター」を含むこと。	命名権以外の 特典	PRコーナーの設置
愛称の 掲出箇所	駐車場入口3か所、文化センター門、施設入口、ほか要相談		
施設位置図 (Googleマップ)	<a href="https://maps.app.goo.gl/Hp3zeGijJ3rnCJSR6">https://maps.app.goo.gl/Hp3zeGijJ3rnCJSR6</a>		
アクセス	JR東北本線矢吹駅から徒歩で約20分 東北自動車道矢吹インターチェンジから車で約10分		
隣接施設等	矢吹町役場、矢吹町保健福祉センター、矢吹球場、県道矢吹小野線		
備考	<b>【町HP（施設案内）URL】</b> <a href="https://www.town.yabuki.fukushima.jp/page/page004139.html">https://www.town.yabuki.fukushima.jp/page/page004139.html</a>		



▲施設外観



▲小ホール



◀大ホール



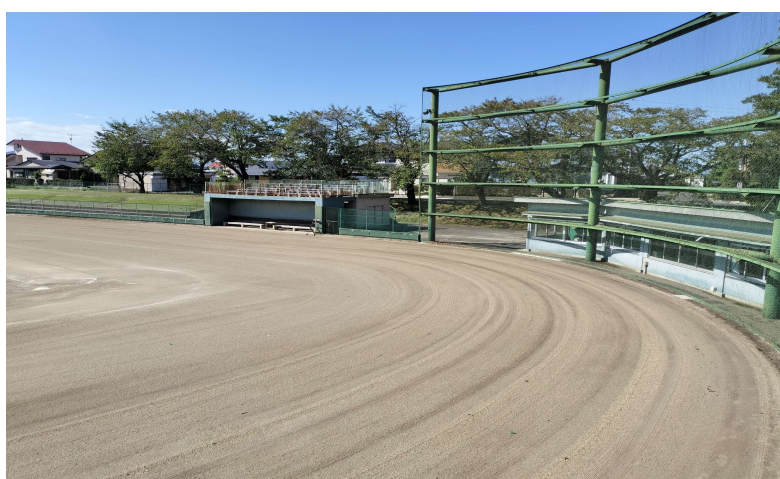
所在地	福島県西白河郡矢吹町一本木100番地1	最低希望 契約価格	20万円/年 以上
管理	【指定管理者（令和5～7年度）】 矢吹町シルバー人材センター	町担当課	生涯学習課
供用開始	昭和54年	敷地面積	18,632㎡
利用状況	<b>【利用者数】</b> 令和4年度：5,521人、令和5年度：6,831人、令和6年度：6,385人 <b>【令和6年度イベント開催状況】</b> 中畑清旗ソフトボール大会、荒川博杯ティーボール大会、その他野球協会等が実施する各種試合、やぶきフロンティア祭り開催時に駐車場として利用等		
アピール ポイント	両翼92m、中堅線113mの野球場。町出身の元プロ野球選手中畑清氏の冠大会の開催や野球協会による大会等が開催されている。中畑清旗ソフトボール大会には町内外から多くのチームが参加し、多くの小学生及びその関係者が来場する。また、野球協会が実施する還暦、古希野球の開催時にも多くの方が来場する。また、交通量の多い町道松倉大池線に面しており、利用者以外への高いPR効果が見込まれる。		
愛称の条件	愛称に「矢吹」を含むこと。	命名権以外の 特典	PRコーナーの設置
愛称の 掲出箇所	施設入口、バックネット、得点板等要相談		
施設位置図 (Googleマップ)	<a href="https://maps.app.goo.gl/xSmdNvPPbS3eUajeA">https://maps.app.goo.gl/xSmdNvPPbS3eUajeA</a>		
アクセス	JR東北本線矢吹駅から徒歩で約20分 東北自動車道矢吹インターチェンジから車で約10分		
隣接施設等	矢吹町文化センター、町道松倉大池線		



▲フィールド内



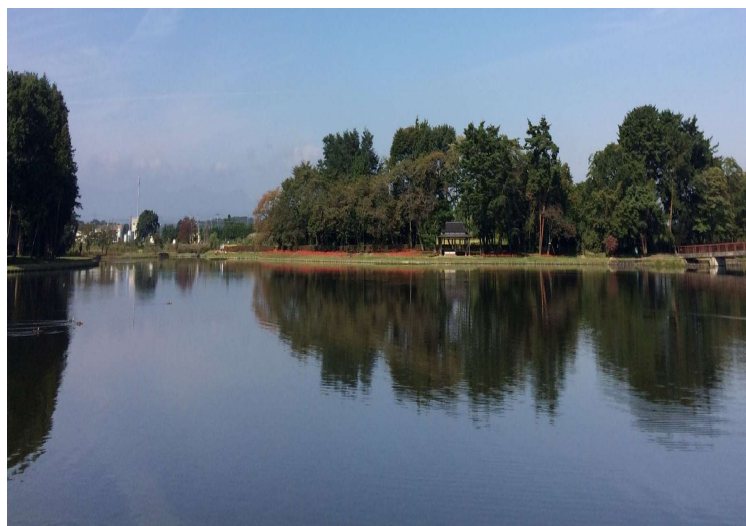
▲外野側から  
内野側を望む



◀バックネット  
付近



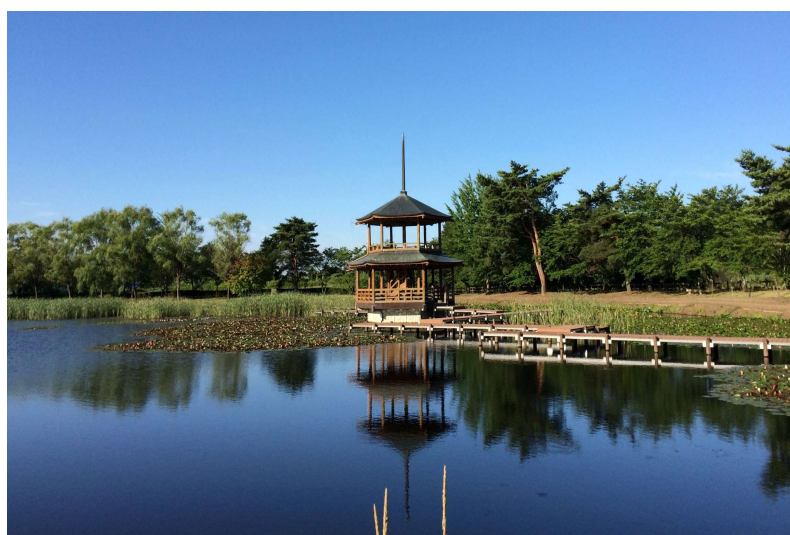
所在地	福島県西白河郡矢吹町大池9	最低希望 契約価格	70万円/年 以上
管理	町	町担当課	都市整備課
供用開始	平成16年	敷地面積	194,000㎡
利用状況	【利用者数】約45,000人/年 【令和6年度イベント開催状況】 各団体実施のイベント等		
アピール ポイント	矢吹町の北部に位置する、池と町木のアカマツの生い茂る自然空間を活かし、やすらぎと憩いの場となっている公園。日本庭園に咲く四季折々の花や、7月頃に咲く『大賀蓮（古代蓮）』の大輪が利用者の心を和ませる。公園内ではイベントが年間を通じて開催され、町内外から数多くの方が利用される。また、隣接するふるさとの森芸術村、大池球場等の利用者にも高いPR効果が見込まれる。		
愛称の条件	愛称に「大池公園」を含むこと。		
愛称の 掲出箇所	公園敷地内看板等要相談		
施設位置図 (Googleマップ)	<a href="https://maps.app.goo.gl/FV5n7ajmVnqUVUPE8">https://maps.app.goo.gl/FV5n7ajmVnqUVUPE8</a>		
アクセス	JR東北本線矢吹駅から徒歩で約20分 東北自動車道矢吹インターチェンジから車で約15分		
隣接施設等	ふるさとの森芸術村、大池球場、JR東北本線線路、町道大池5号線、町道大池6号線		



▲秋の園内  
(彼岸花)



▲春の園内 (桜)



◀六角堂 (休憩所)



# 中町ポケットパーク

所在地	福島県西白河郡矢吹町中町39	最低希望 契約価格	20万円/年 以上
管理	町	町担当課	都市整備課
供用開始	平成30年	敷地面積	2,511㎡
利用状況	【利用者数】 約3,000人/年 【令和6年度イベント開催状況】 やぶき夏まつり、各団体実施のイベント等		
アピール ポイント	中心市街地に立地しており、矢吹駅や複合施設KOKOTTOまでの距離が近く、小中学生やファミリー層の利用が多い。また、「やぶき夏まつり」等のイベントが年間を通じて開催され、町内外から数多くの方が利用される。また、交通量が多い北町新町線（奥州街道）に面しており、利用者以外にも高いPR効果が見込まれる。		
愛称の条件	愛称に「ポケットパーク」を含むこと。	命名権以外の 特典	PRコーナーの設置
愛称の 掲出箇所	公園敷地内 2 か所程度		
施設位置図 (Googleマップ)	<a href="https://maps.app.goo.gl/HkvdH6HC7NxdDMi86">https://maps.app.goo.gl/HkvdH6HC7NxdDMi86</a>		
アクセス	JR東北本線矢吹駅から徒歩で約5分 東北自動車道矢吹インターチェンジから車で約10分		
隣接施設等	町道北町新町線		



▲公園全景



▲公園内  
ステージ



◀過去のイベント  
開催時の様子



# 中畑公園

所在地	福島県西白河郡矢吹町中畑130	最低希望 契約価格	10万円/年 以上
管理	町	町担当課	都市整備課
供用開始	令和5年	敷地面積	1,280㎡
利用状況	令和5年度：約500人（10月供用開始）、令和6年度：約1,500人		
アピール ポイント	中畑地区における唯一の公園であるため、小中学生やファミリー層を中心に町内外から多くの方に利用されている。また、中畑公民館や交通量の多い県道棚倉矢吹線と県道須賀川矢吹線との交差点部に隣接しており、利用者以外にも高いPR効果が見込まれる。		
愛称の条件	愛称に「中畑」及び公園を意味する言葉を含むこと。	愛称の 掲出箇所	公園敷地内1か所程度
施設位置図 (Googleマップ)	<a href="https://maps.app.goo.gl/nkQCcuTnwAzhkw88A">https://maps.app.goo.gl/nkQCcuTnwAzhkw88A</a>		
アクセス	JR東北本線矢吹駅より車で約10分		
隣接施設等	中畑公民館、県道棚倉矢吹線、県道須賀川矢吹線		



◀公園全景

公園内  
遊具▶



# 小池公園

所在地	福島県西白河郡矢吹町善郷内230	最低希望 契約価格	15万円/年 以上
管理	町	町担当課	都市整備課
供用開始	昭和54年	敷地面積	26,300㎡
利用状況	約1,500人/年		
アピール ポイント	ロボットをモチーフにした複合遊具を設置しており、平日・休日問わず、多くのファミリー層の利用がある。また、園内の池の周りを散歩コースとして利用する方も多く、幅広い年代へのPR効果が見込まれる。		
愛称の条件	愛称に「小池」及び公園を意味する言葉を含むこと。	愛称の 掲出箇所	公園敷地内1か所程度
施設位置図 (Googleマップ)	<a href="https://maps.app.goo.gl/n9euebihHZmUs6rKA">https://maps.app.goo.gl/n9euebihHZmUs6rKA</a>		
アクセス	JR東北本線矢吹駅から車で約5分		
隣接施設等	善郷小学校、町道一本木善郷内線		



◀公園全景

公園内  
遊具▶





所在地	福島県西白河郡矢吹町中町39	最低希望 契約価格	10万円/年 以上
管理	町	町担当課	都市整備課
供用開始	昭和51年	敷地面積	2,216㎡
利用状況	約200人/年		
アピール ポイント	中心市街地に立地しており、小学校が隣接しているため、小学生やファミリー層の利用者が多い。また、中心市街地でイベントが実施される際の臨時駐車場になる機会もあり、利用者以外にもPR効果が見込まれる。		
愛称の条件	愛称に「大林」及び公園を意味する言葉を含むこと。	愛称の掲出箇所	公園敷地内 1 か所程度
施設位置図 (Googleマップ)	<a href="https://maps.app.goo.gl/ed47Gj2eMH9jMkVZA">https://maps.app.goo.gl/ed47Gj2eMH9jMkVZA</a>		
アクセス	JR東北本線矢吹駅から車で約5分		
隣接施設等	矢吹小学校、町道一本木29号線、町道中町8号線		



◀公園内広場

公園内遊具▶



新町公園

所在地	福島県西白河郡矢吹町新町284	最低希望 契約価格	10万円/年 以上
管理	町	町担当課	都市整備課
供用開始	昭和53年	敷地面積	1,475㎡
利用状況	約1,000人/年		
アピール ポイント	町の中心部からやや離れた場所に位置しているが、近隣市町村からの利用者も多く、町内外へのPR効果が見込まれる。		
愛称の条件	愛称に「新町」及び公園を意味する言葉を含むこと。	愛称の掲出箇所	公園敷地内1か所程度
施設位置図 (Googleマップ)	<a href="https://maps.app.goo.gl/sqorS7SjGkqddd5S7">https://maps.app.goo.gl/sqorS7SjGkqddd5S7</a>		
アクセス	JR東北本線矢吹駅から徒歩で約25分		
隣接施設等	町道新町五本松線、町道新町7号線		



◀公園全景

公園内遊具▶





# ひまわり公園

所在地	福島県西白河郡矢吹町北町186-2	最低希望 契約価格	10万円/年 以上
管理	町	町担当課	都市整備課
供用開始	昭和53年	敷地面積	1,295㎡
利用状況	約1,000人/年		
アピール ポイント	主な利用者であるファミリー層へのPR効果が見込まれるほか、今後4車線化が予定されている国道4号に面しているため、交通量の増加に伴う、町内外へのPR効果がさらに高まることが見込まれる。		
愛称の条件	愛称に「ひまわり」及び公園を意味する言葉を含むこと。	愛称の掲出箇所	公園敷地内1か所程度
施設位置図 (Googleマップ)	<a href="https://maps.app.goo.gl/BH1YJzdmEK84DJVn9">https://maps.app.goo.gl/BH1YJzdmEK84DJVn9</a>		
アクセス	JR東北本線矢吹駅から車で約5分		
隣接施設等	国道4号		



◀公園内  
ベンチ



公園内遊具▶

# 小松公園

所在地	福島県西白河郡矢吹町小松367-1	最低希望 契約価格	10万円/年 以上
管理	町	町担当課	都市整備課
供用開始	昭和52年	敷地面積	1,088㎡
利用状況	約200人/年		
アピール ポイント	主に小中学生の利用が多い公園。矢吹駅・小学校に近く、隣接する町道が新たに整備され利便性が向上したため、児童の送迎等による交通量増加に伴い、PR効果がさらに高まることが見込まれる。		
愛称の条件	愛称に「小松」及び公園を意味する言葉を含むこと。	愛称の掲出箇所	公園敷地内1か所程度
施設位置図 (Googleマップ)	<a href="https://maps.app.goo.gl/Y7avVw9GTZcmm317A">https://maps.app.goo.gl/Y7avVw9GTZcmm317A</a>		
アクセス	JR東北本線矢吹駅から車で約2分		
隣接施設等	町道東郷小松線、四季彩通り		



◀公園入口



公園内遊具▶



所在地	福島県西白河郡矢吹町神田南127-1	最低希望 契約価格	10万円/年 以上
管理	町	町担当課	都市整備課
供用開始	平成30年	敷地面積	1,546㎡
利用状況	約400人/年		
アピール ポイント	春は隣接する桜のお花見スポットとして認知されている公園。また、交通量の多い県道石川矢吹線に面しており、利用者以外へのPR効果も見込まれる。		
愛称の条件	愛称に「神田」及び公園を意味する言葉を含むこと。	愛称の掲出箇所	公園敷地内1か所程度
施設位置図 (Googleマップ)	<a href="https://maps.app.goo.gl/szjVPBkYsVWktijL6">https://maps.app.goo.gl/szjVPBkYsVWktijL6</a>		
アクセス	JR東北本線矢吹駅から車で約10分		
隣接施設等	県道石川矢吹線、神田多目的集会所		



◀公園全景



公園内遊具▶

## 四季彩通り

所在地	福島県西白河郡矢吹町小松	最低希望 契約価格	10万円/年 以上
管理	町	町担当課	都市整備課
命名権以外の 特典	PRコーナーの設置	延長	182.1m
利用状況	約30,000人/年		
アピール ポイント	矢吹駅に隣接しており、通勤・通学で駅を利用する方の送迎や、電車で来町する方が町内へ移動する際に多く利用されているため、町内外への高いPR効果が見込まれる。		
愛称の条件	愛称に「〇〇通り」又は「〇〇ロード」を含むこと。	愛称の掲出箇所	通りの始点・終点（矢吹駅側・善郷小学校側）付近等要相談
施設位置図 (Googleマップ)	<a href="https://maps.app.goo.gl/HYA7hZCGjWv6Sq7YA">https://maps.app.goo.gl/HYA7hZCGjWv6Sq7YA</a>		
アクセス	JR東北本線矢吹駅から徒歩で約1分		
隣接施設等	JR東北本線矢吹駅、未来くるやぶき、町道田町大池線		



◀善郷小学校  
方面



矢吹駅方面▶

お問合せ先  
〒969-0296  
福島県西白河郡矢吹町一本木101  
矢吹町役場総務課行財政改革推進室  
(0248-42-2117)